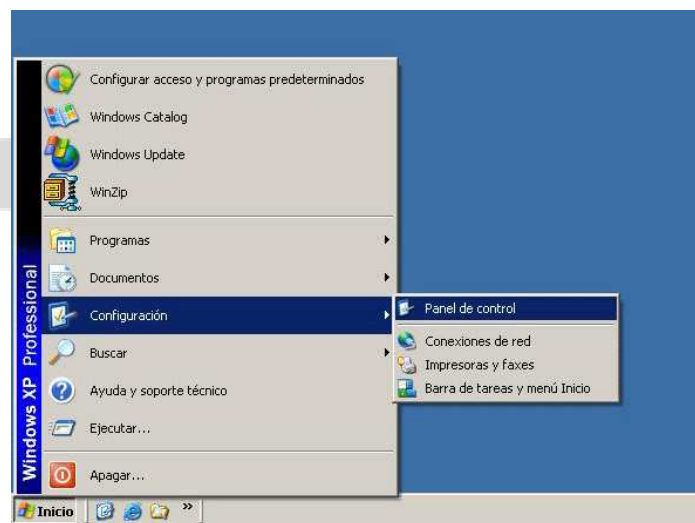
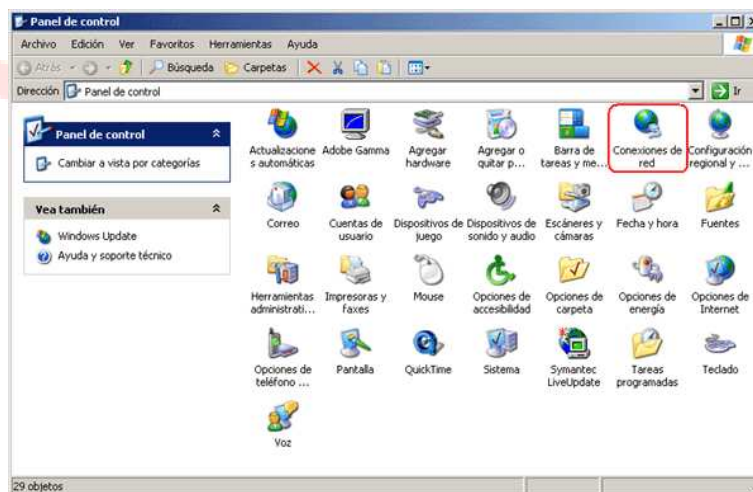


Para computadores con Sistema Operativo Windows 2000/XP:

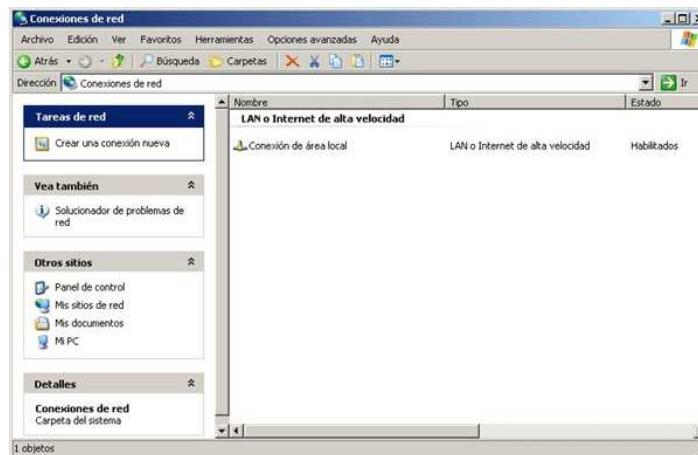
Paso 1: Ingrese al "Panel de Control" de su Windows presionando sobre el botón de Inicio, luego en Configuración y en Panel Control



Paso 2: Seleccione el ícono de "Configuración de Red"



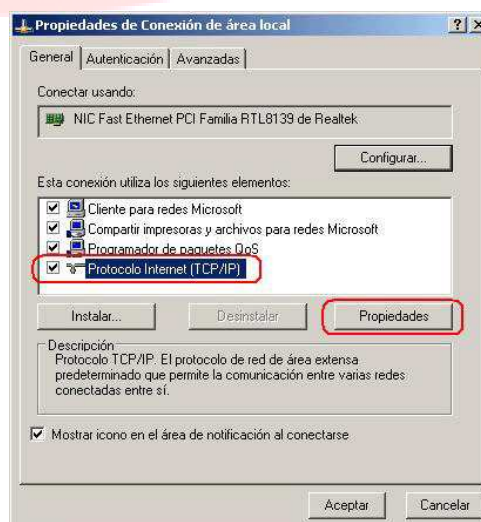
Paso 3: Seleccione "Conexión de Área Local"



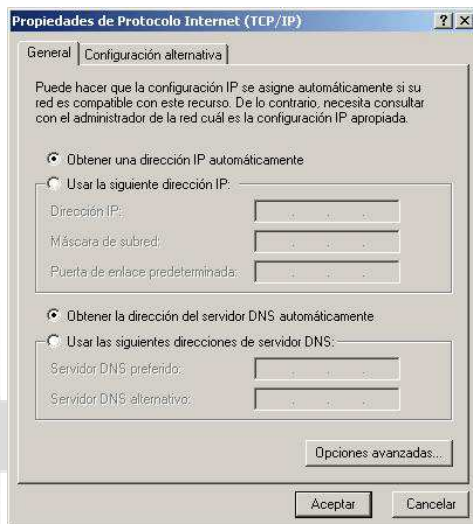
Paso 4: Seleccione "Propiedades"



Paso 5: Seleccione "Protocolo TCP/IP" y luego presione el botón de "Propiedades"

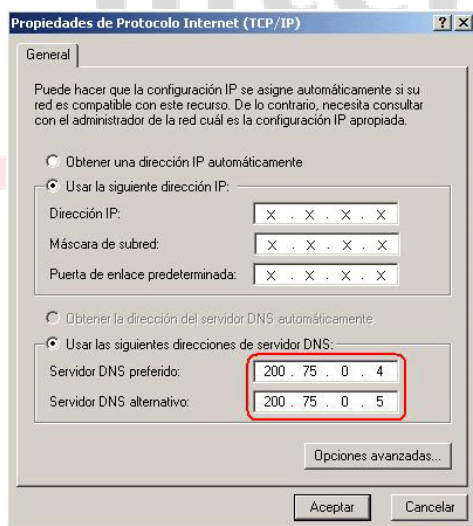


Caso A) Si tiene marcadas las opciones de "Obtener una dirección IP automáticamente" y "Obtener la dirección del servidor DNS automáticamente", **no requiere hacer ninguna modificación**, debido a que tanto la dirección IP como los parámetros de los resolvers le son entregados en forma automática.



Caso B) En cualquier caso que tenga seleccionadas las opciones "Obtener una dirección IP automáticamente" o "Usar la siguiente dirección IP", deberá mantener esa configuración sin realizar ninguna modificación en este ítem. Si tiene configurada la opción "Usar las siguientes direcciones de servidor DNS", sólo deberá reemplazar los números IP de esa configuración por:

Servidor DNS preferido: 200.75.0.4
Servidor DNS alternativo: 200.75.0.5



Para cualquier consulta o solicitud técnica nos puede contactar en el portal clientes <http://clientes.qtdinternet.com> o a la mesa de ayuda al 3900 600